



Système Informatisé de Gestion Documentaire



Système d'information documentaire en ligne

Vos outils documentaires pour 2010

L'enseignant documentaliste a besoin de services novateurs adaptés à ses missions, ses publics et à la politique documentaire de l'établissement scolaire.

Aussi, inclus dans **l'abonnement à ses outils documentaires**, le CRDP de Poitou-Charentes proposera, pour 2010, en complément de **BCDI**, **e-sidoc**, site Internet pour **urbaniser l'espace documentaire du CDI et compléter le logiciel de gestion documentaire**.

e-sidoc est le point d'entrée qui **unifie et simplifie** l'accès à des ressources documentaires diversifiées et aux activités proposées par le CDI.

► L'abonnement 2010, c'est quoi ?

- La version actualisée du logiciel de gestion documentaire **BCDI**
- La mise à disposition gratuite du **thésaurus Motbis et de ses mises à jour**
- Des **modules d'auto-formation**
- Un **accompagnement par le réseau CRDP/CDDP** (maintenance, animation) pour l'ensemble des outils



- **e-sidoc**, le portail CDI « clé en main » pour l'enseignant documentaliste et les utilisateurs
- **L'hébergement du portail 24 h sur 24, 7 jours sur 7, assuré par le CRDP**



Systeme d'information documentaire en ligne

Un portail Internet pour optimiser le système d'information documentaire du CDI

- ▶ **Rendre lisible et visible cet espace documentaire** pour faciliter la déambulation virtuelle comme dans un lieu physique, proposer différents critères de tri des résultats de recherche pour faciliter l'usage des ressources et sources par les élèves et favoriser l'acquisition de compétences liées à la maîtrise de l'information et le travail en autonomie.

- ▶ **Organiser cet espace virtuel de manière efficace et attrayante** afin de développer le travail en partenariat avec les enseignants de disciplines voire avec d'autres établissements et participer à l'information institutionnelle de l'établissement scolaire.

- ▶ **Encourager la lecture et faciliter la communication**, les échanges entre enseignants et élèves ou entre élèves en proposant par exemple de donner des avis sur les lectures.

- ▶ **Relier les contenus de la base du CDI avec des contenus numériques en ligne** pour valoriser la richesse des notices documentaires. Comme l'aménagement du lieu physique de l'établissement, aménager le fonds documentaire aussi bien physique que numérique est devenu une priorité.

+ de contenu

Un outil d'édition de contenus

***e-sidoc* propose un éditeur de contenu basé sur le CMS open source DRUPAL optimisé pour répondre aux besoins et attentes spécifiques des enseignants documentalistes.**

De plus en plus d'enseignants documentalistes utilisent pour créer le site de leur CDI des outils tels que des CMS, des blogs ou des univers Netvibes. Cependant ces outils ne sont pas spécifiquement des applications métiers adaptés aux CDI.

***e-sidoc*, sans connaissance technique, permet très facilement de mettre en évidence dynamiquement, à partir de la base du CDI :**

- . **la liste des nouveaux ouvrages**
- . **les coups de cœur**
- . **les derniers numéros de périodiques arrivés...**

... ou encore d'afficher des notices au sein d'un article rédigé par l'enseignant documentaliste à l'occasion de la venue d'un auteur par exemple.

Des espaces clés en main adaptés aux publics

***e-sidoc* propose des rubriques thématiques comme l'orientation scolaire en relation avec le kiosque ONISEP et fournit des contenus destinés aux membres de l'établissement scolaire comme l'information administrative et officielle.**

Effectivement, le contexte de recherche et de prise de connaissance d'informations est lié aux besoins des publics et à la thématique de recherche. De plus, certaines informations comme les informations administratives et officielles demandent une veille difficilement compatible avec les multiples activités de l'enseignant documentaliste.

Un aménagement structuré de contenus

***e-sidoc* fournit une organisation correspondant aux activités des CDI.**

Lors de la conception d'un site Internet notamment à destination des jeunes publics, la prise en compte de critères ergonomiques, graphiques et cognitifs est primordiale. C'est pourquoi le CRDP propose des interfaces répondant à cette triple logique et livre des rubriques pré structurées (ex. la rubrique « informations pratiques ») pour faciliter la prise en main du site.

Des notices enrichies

***e-sidoc* propose de relier les notices de la base du CDI avec des contenus numériques en ligne et avec les commentaires de lecteurs afin de valoriser et d'optimiser votre fonds.**

Les CDI utilisent ou sont abonnés de plus en plus à des usuels (dictionnaires, encyclopédies) ainsi qu'à des bases bibliographiques telles que MémoElectre Plus. Ces ressources proposent des éléments qui peuvent enrichir une notice d'un document de la base du CDI (par exemple d'éléments biographiques sur un auteur, le sommaire, la couverture). Outre ces contenus éditoriaux, d'autres informations comme des avis et des commentaires sur les documents du CDI peuvent être créés au sein d'un établissement scolaire. Ces informations ne sont pas souvent reliées à la base du CDI.

+ d'outils de recherche

Des possibilités de recherche / visualisation de résultats étendues

e-sidoc dispose de différentes possibilités de tri des résultats permettant la restriction à des sous-ensembles de ces résultats : la ventilation par facettes.

Les différents publics dans leurs activités scolaires ou privées utilisent au quotidien des outils de recherche dont les interfaces sont minimalistes. Aussi pour faciliter l'usage de la base du CDI tout en conciliant les objectifs pédagogiques en matière de recherche et d'exploitation d'information, le portail permet d'affiner les résultats après une recherche comme par exemple restreindre par supports, par langue, par date de parution...

Un outil de recherche sur plusieurs sources

e-sidoc offre une recherche fédérée facilitant la recherche sur l'ensemble des sources proposées par le CDI.

Une recherche ne s'arrête pas toujours à la seule base documentaire du CDI mais peut s'élargir à d'autres fonds documentaires comme par exemple ceux de CDI géographiquement proches ou d'autres ressources gratuites ou payantes comme le Site.TV.

Un espace personnalisé plus complet

e-sidoc propose au travers d'un espace personnalisé pour l'élève ou l'enseignant, des possibilités de sauvegarder et d'exploiter ses paniers de recherche et de créer des alertes, des DSI.

Les travaux de recherche comme les TPE nécessitent une veille et une exploitation continue des résultats de recherche. Ces nouvelles possibilités complètent le compte lecteur qui permet de consulter ses prêts, ses réservations...

+ de simplicité

Une authentification unique et unifiée

Avec *e-sidoc*, chaque utilisateur n'aura qu'un identifiant pour toutes les applications utilisées.

Les CDI utilisent de plus en plus de ressources en ligne sécurisées nécessitant un identifiant et un mot de passe. L'hétérogénéité des applications entraîne la multiplication des identifiants.

***e-sidoc* dispose d'une solution permettant l'authentification unique et unifiée ou "Single Sign-on" (SSO) où l'utilisateur ne s'identifie qu'une seule fois, pour tous les services ou applications disponibles.**

Un « backoffice » professionnel et facile d'accès

***e-sidoc* dispose d'un outil simple et complet d'administration du portail CDI par l'enseignant documentaliste.**

Le portail présente un ensemble de fonctionnalités de gestion de contenu (saisie d'actualités, intégration de flux RSS, gestion d'une sitotheque...), de modération des avis et commentaires des utilisateurs, de personnalisation graphique et fonctionnelle du portail, d'édition de statistiques d'usage...

L'hébergement du portail CDI

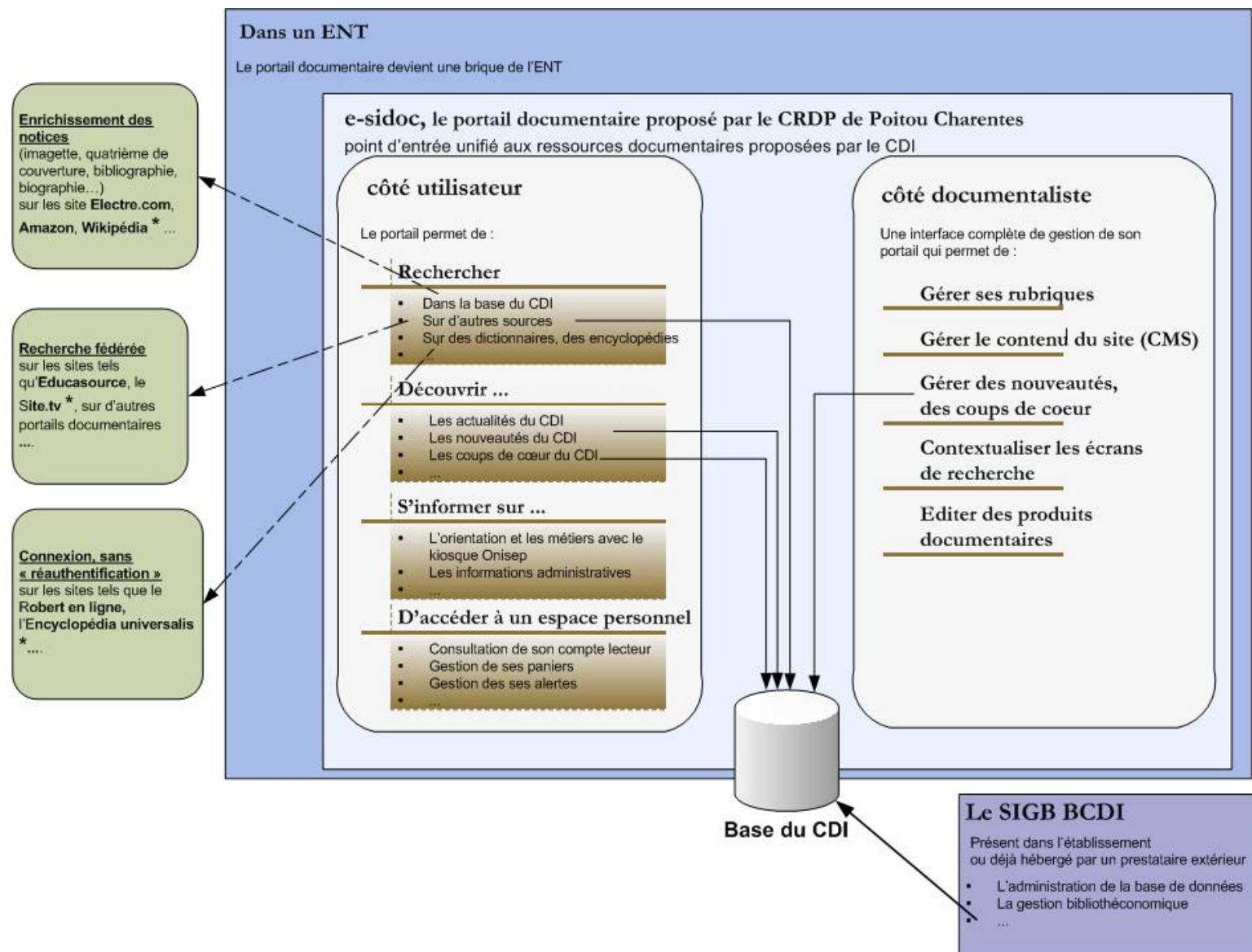
Le CRDP de Poitou-Charentes héberge le portail *e-sidoc* afin d'affranchir l'établissement scolaire de toutes les contraintes techniques et de garantir un fonctionnement optimum 24 h/24 h 7 jours sur 7.

Les problèmes de gestion technique peuvent perturber le travail quotidien de l'enseignant documentaliste et la bonne utilisation des outils proposés aux utilisateurs. Devant la complexité d'un déploiement d'une telle solution au sein d'un établissement scolaire, le portail du CDI est hébergé au CRDP, qui en assure également les sauvegardes et la maintenance des serveurs.

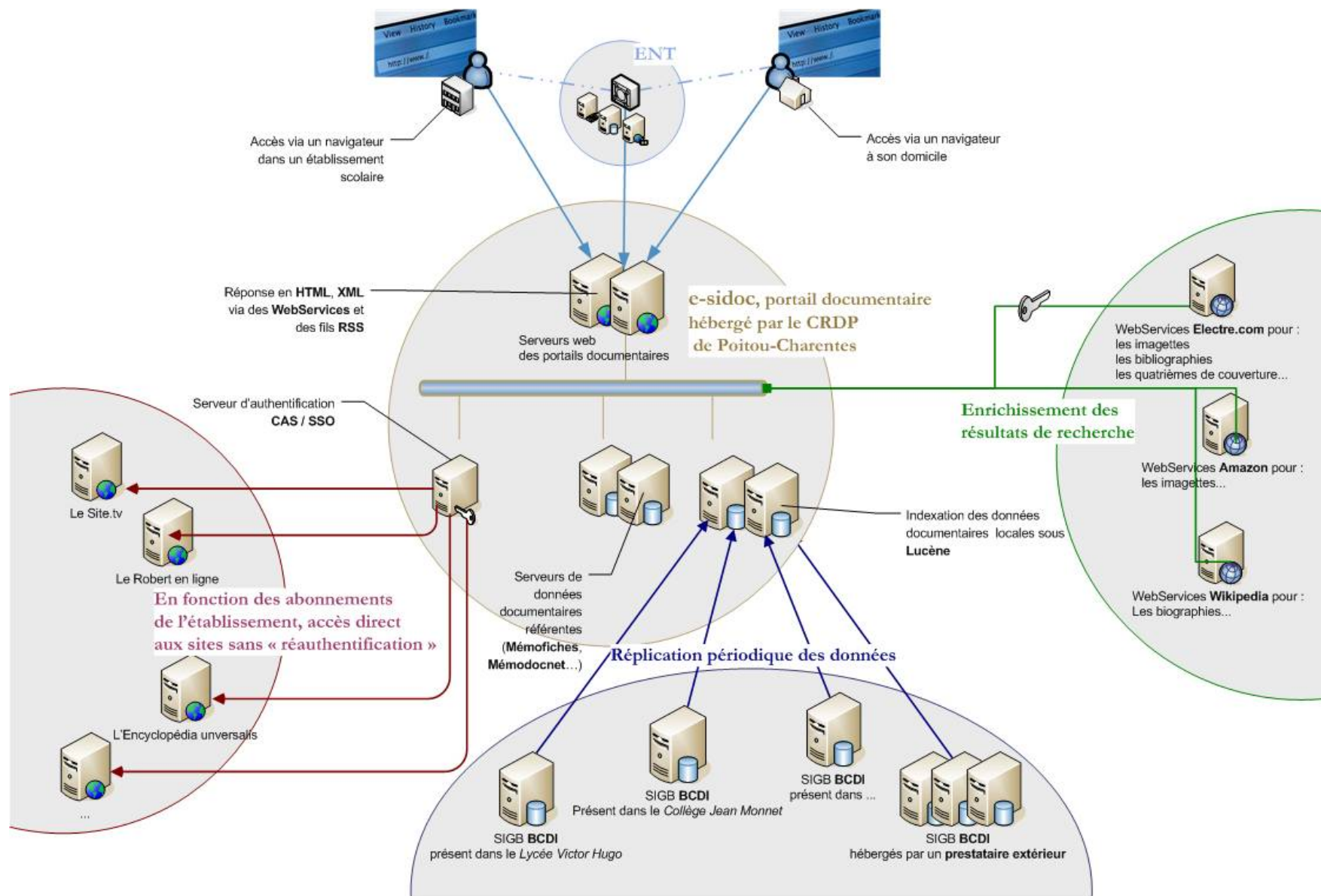
Le portail CDI en tant que brique d'un ENT

***e-sidoc* fonctionne de manière autonome mais son infrastructure a été pensée pour assurer une compatibilité avec les ENT.**

Un ensemble d'applications est disponible pour interconnecter tout ou partie du portail avec un ENT (web services, fils RSS, moissonneur OAI...).



* les sites sont cités à titre d'exemple





Systeme d'information documentaire en ligne

Un portail Internet basé des produits Open Source

Pour la recherche et l'indexation des données



Apache Tomcat
conteneur libre de servlet Java



Java
langage de programmation informatique
orienté objet



Lucene
bibliothèque libre
qui permet l'indexation et la recherche de textes



Solr
moteur de recherche open source
basé sur la bibliothèque **Lucene**



Vufind
technologie de recherche
dans une base documentaire
de manière simple mais sophistiquée



MySQL
système de gestion de base de données

Pour la consultation du portail



Apache
Apache HTTP Server
logiciel de serveur HTTP



PHP
langage de scripts libre
pour produire des pages Web dynamiques
via un serveur HTTP



CMS Drupal
système de gestion de contenu
développé en PHP



MySQL
système de gestion de base de données



6, rue Sainte Catherine – 86034 POITIERS CEDEX – solutiondoc.info@crdp-poitiers.org